



Organisation
internationale
du Travail



EESE

Environnement Favorable
aux Entreprises Durables

Une plante pousse mieux dans un sol fertile

Le programme EESE vise à améliorer les conditions propices à la création et à la croissance des entreprises, créant ainsi un terrain fertile pour une entreprise prospère.



À la rencontre de **EESE**

L'équipe **EESE** vise à améliorer l'**Environnement Favorable aux Entreprises Durables**, en:

- ▶ permettant aux parties prenantes d'identifier les principales contraintes au développement des entreprises
- ▶ favorisant le dialogue entre les organisations représentatives des travailleurs, des employeurs et les gouvernements pour parvenir à des recommandations politiques communes
- ▶ soutenant l'adoption de réformes
- ▶ contribuant à libérer le potentiel entrepreneurial, stimuler les investissements et générer de la croissance économique, créer de meilleurs emplois et réduire la pauvreté

EESE utilise une méthodologie complète développée pour **évaluer, promouvoir et réformer** l'environnement dans lequel les entreprises démarrent et se développent.

Les petites et moyennes entreprises sont souvent plus durement touchées par un environnement peu propice. L'améliorer les aide à accéder à de nouveaux services pour:

- ▶ mieux performer
- ▶ réduire leur coût de faire des affaires
- ▶ débloquer des opportunités d'investissement
- ▶ créer des emplois plus décents et productifs

L'OIT et l'Environnement Favorable aux Entreprises Durables

En 2007, la Conférence internationale du Travail a adopté les Conclusions concernant la promotion des entreprises durables. Les conclusions définissent un environnement favorable aux entreprises durables, qui combine ces éléments:



Respect de la dignité humaine



Quête légitime de profit



Travail décent



Durabilité environnementale

Le programme **EESE** représente l'application concrète des conclusions de 2007. Avec **EESE**, l'OIT aide ses mandants tripartites - gouvernements, employeurs et travailleurs - à évaluer l'environnement des affaires, à définir des plans d'action et à mettre en œuvre des réformes qui facilitent la création et la croissance d'entreprises créatrices d'emplois plus nombreux et de meilleure qualité.

Qu'est-ce qu'un environnement favorable?

Il s'agit de la *combinaison de conditions* qui affectent la capacité d'une entreprise à **démarrer, se développer et créer des emplois décents.**

Politiques

- Paix et stabilité politique
- Bonne gouvernance
- Dialogue social
- Respect des droits de la personne et des normes internationales du travail

Economiques

- Stabilité de la politique macroéconomique et bonne gestion de l'économie
- Commerce et intégration économique durable
- Environnement juridique et réglementaire favorable
- État de droit et propriété privée
- Concurrence loyale
- Accès aux services financiers
- Infrastructure physique
- Technologies de l'information et de la communication

Sociales

- Culture entrepreneuriale
- Éducation, apprentissage, et formation continue
- Justice et inclusion sociales
- Protection sociale adéquate

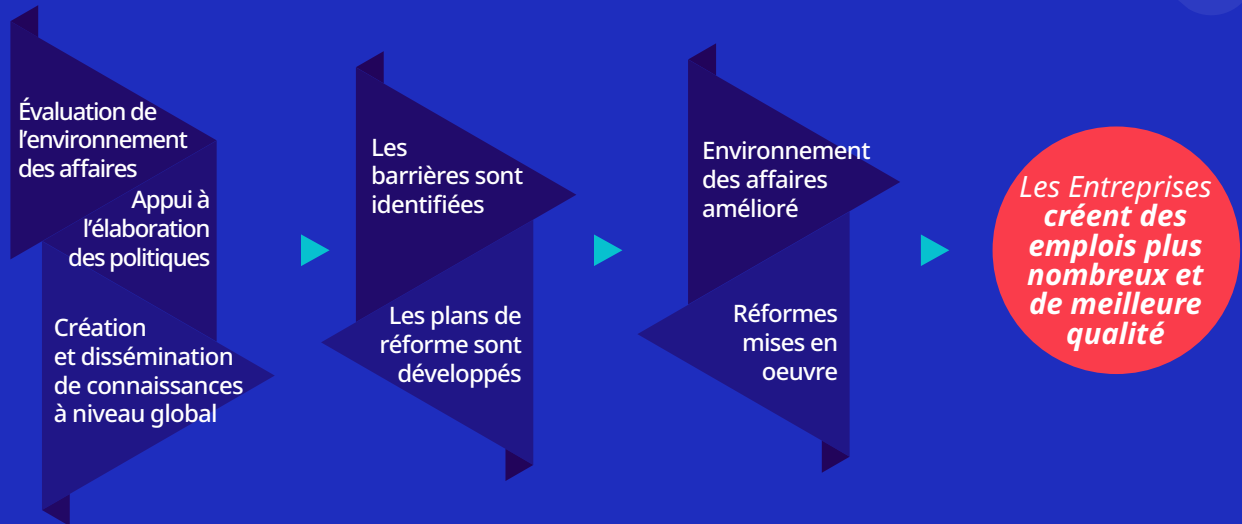
Environnementales

- Gestion responsable de l'environnement

Un environnement favorable vise à améliorer les perspectives économiques, en particulier des petites et moyennes entreprises, à surmonter les déficits de travail décent pour les travailleurs et à garantir la durabilité environnementale des activités économiques.

Comment **EESE** fonctionne

EESE conçoit et met en oeuvre ses activités dans le but ultime de créer des emplois plus nombreux et de meilleure qualité dans les petites et moyennes entreprises. Notre théorie du changement montre comment, en aidant les partenaires tripartites à analyser l'environnement des affaires, à élaborer des plans d'action, à concevoir et à mettre en oeuvre des réformes, **EESE** contribue à améliorer l'environnement des affaires, en renforçant le rôle moteur des entreprises dans la création d'emplois plus nombreux et de meilleure qualité.



Le processus d'évaluation

Toute intervention **EESE** commence par une évaluation de la situation actuelle de l'environnement des affaires. **EESE** travaille avec les mandants de l'OIT et les parties prenantes locales pour évaluer, sur la base de la demande des mandants, le contexte économique, politique, social et environnemental des entreprises et prioriser les réformes. Sur la base des résultats de l'évaluation, les partenaires s'accordent sur des plans d'action de réforme.



Valeur ajoutée de l'approche EESE



Exhaustive

Notre méthodologie utilise des informations provenant d'une série de sources, notamment des données secondaires et des indicateurs de niveau macro, des enquêtes auprès des entreprises, des entretiens avec des intervenants clés et des ateliers participatifs.



Inclusive

Nos processus impliquent toutes les principales parties prenantes, y compris les représentants du secteur privé (organisations d'employeurs), les employés (syndicats) et les régulateurs (gouvernement).



Participative

Notre approche repose sur la collaboration entre les parties prenantes locales. Des ateliers de validation et de consultation intégrés au processus permettent de garantir l'appropriation par les acteurs locaux.

Création et diffusion des connaissances

Notre programme se déploie aussi au delà des évaluations de l'environnement des affaires au niveau national. En effet, l'équipe **EESE** documente et promeut des politiques efficaces pour améliorer l'environnement favorable aux entreprises durables, à travers:

- ▶ Des études de cas sur ce qui fonctionne et ce qui ne fonctionne pas pour la réforme de l'environnement des entreprises
- ▶ Des contributions aux cours de formation sur les politiques de développement des entreprises
- ▶ Des partenariats thématiques avec d'autres agences internationales

EESE développe également de nouvelles connaissances et compétences techniques sur l'environnement favorable aux entreprises durables, sur des questions diverses:

- ▶ Droit du travail et petites et moyennes entreprises
- ▶ Politiques de reprise post-COVID

Régimes fiscaux préférentiels, transition juste et environnement des affaires, utilisation du big data pour la conception des politiques publiques ...

Notre **expérience** et nos **réalisations**

Jusqu'en décembre 2020

