

# ▶ Child Labour Definitions and Estimates 児童労働：定義と推計

Benjamin Smith, Senior Specialist, Child Labour

ベンジャミン・スミス

ILOジュネーブ本部 労働基本原則・権利部 児童労働上級専門家

3 June, 2020

## 児童労働とは？

多くの場合、子ども達から子ども時代、潜在能力や尊厳を奪い、肉体的・精神的発達に有害な仕事として定義される。以下のような仕事を指す：

子供にとって精神的、身体的、道徳的、そして社会的に危険で有害である。加えて／または、

以下の方法で学校での教育を妨げる仕事：学校教育を受ける機会を奪う、通常より早く学校教育を終えるように強いる、または、学校教育と過度に長時間で過重な労働との両立を強いる。

家事の手伝いではない

## 児童労働とは？

最悪の形態の児童労働とは、多くの場合非常に若い頃から、子どもが奴隷にされたり、家族から引き離されたり、深刻な危険や病気にさらされたり、そして／あるいは、大都市の路上で自らを養うように放置されたりすることが含まれる。

特定の形態の「仕事」を「児童労働」と呼べるかは、子どもの年齢、行われた仕事の種類と時間、仕事が行われる条件、学校教育への影響、および各国が定める目標によって異なる。答えは国によって、また国内でも産業部門によって異なる。

## ▶ ILO「就業が認められるための最低年齢に関する条約」1973 (第138号)

### 15歳が一般的な最低年齢

例外が認められる場合は14歳

最低年齢 = 義務教育が終了する年齢

軽易な労働の場合は13歳

学校教育を妨げるものではないこと

危険有害な労働の場合は18歳

## ▶ ILO「最悪の形態の児童労働の禁止及び撤廃のための即時の行動に関する条約」 1999 (第182号)

- a) 人身売買、徴兵を含む強制労働、債務労働などの奴隷労働
- b) 売春、ポルノ製造、わいせつな演技に使用、斡旋、提供
- c) 薬物の生産・取引など不正な活動に使用、斡旋、提供
- d) 児童の健康、安全、道徳を害するおそれのある労働

## 何が児童労働とみなされるか？

児童労働= 最悪の形態の児童労働 (18歳未満)  
+ 以下の種類の仕事に対して小さすぎる子ども

13歳未満で働く(家事の手伝いではない)

通常の仕事における13歳から15歳(軽労働  
ではない)

A) 危険有害な労働 (最悪の形態の児童労働  
の代替(プロキシ)測定): 7,300万人

B) 小さすぎる子ども: 7,900万人

**A) + B) =**

**1億5,200万人の子どもが児童労働に従事**

# 危険有害労働

最低年齢 = 18

厳格な条件で例外的に許可される

仕事の性質(例: 鉱業、農薬散布、重い荷物の運搬)または仕事の実施される状況(例: 長時間労働、夜間の作業)により、子どもの健康、安全および品行を危険にさらす/害を及ぼす可能性のある仕事

国レベルで危険有害な仕事を規定する

三者協議を経ている



« 危険有害労働一覧 »

## ILO 最低年齢条約, 1973 (第138条)

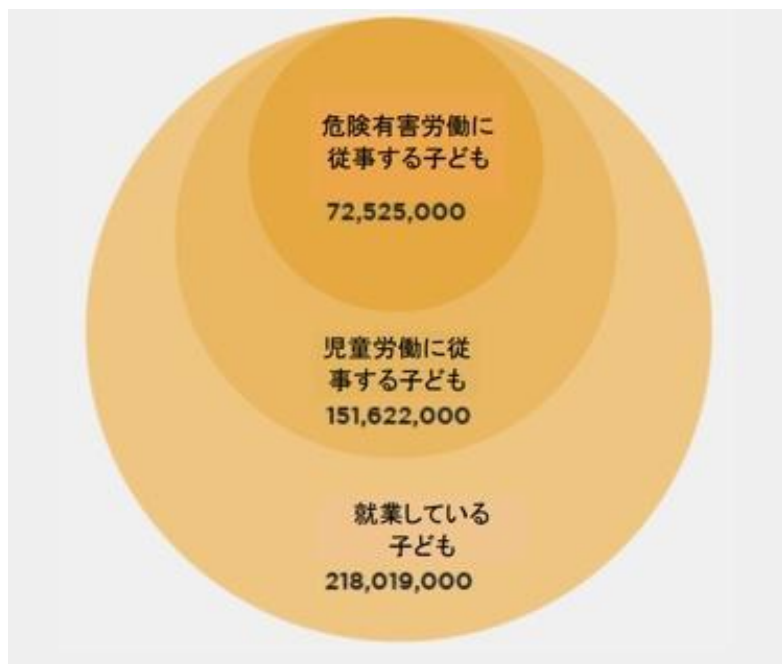
171 か国の批准

児童労働の実効的な廃止に向けた**国内政策**が必要(第1条)

軽易な労働に加えて、様々な例外を許可する。例: 芸術的なパフォーマンス、教育の一環としての仕事、特定の経済分野



## 2016年児童労働の世界推計

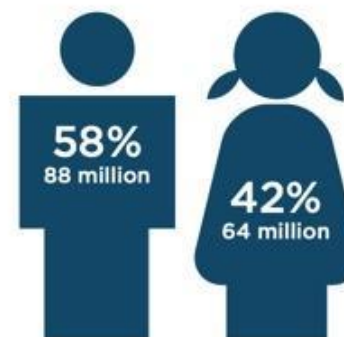


1億5200万人の児童労働の子どものうち  
OF THE 152 MILLION CHILDREN IN CHILD LABOUR

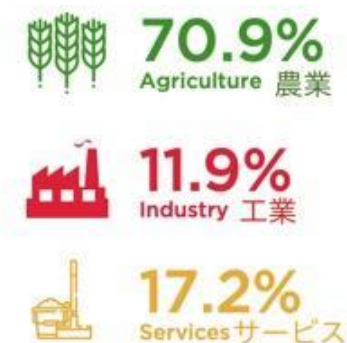
年齢層  
AGE PROFILE



性別  
GENDER



経済活動部門  
ECONOMIC ACTIVITY



# COVID-19と児童労働：今後発表予定の調査

## ILO-UNICEF 報告書

生活水準の低下

学校閉鎖

健康

逼迫する公的予算

## 2021年児童労働の世界推計

# COVID-19と児童労働： その他の危機からの教訓

**エボラ出血熱**

**HIV-AIDS**

**社会的保護**

**THANK YOU!**  
**smithb@ilo.org**