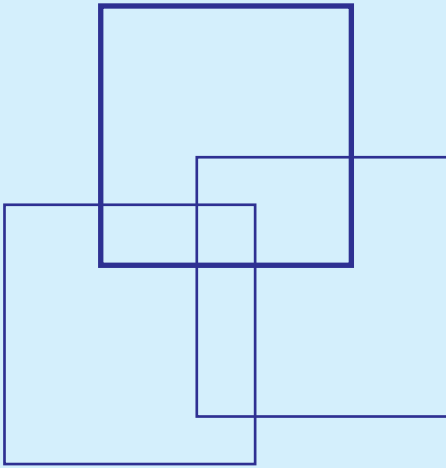




منظمة
العمل
الدولية

آثار الأزمة المالية والاقتصادية على البلدان العربية: أفكار بشأن استجابة سياسات الاستخدام والحماية الاجتماعية

كريستينا برينت، طارق الحق، نورا كامل



•

/

/

() ()
: pubdroit@ilo.org .

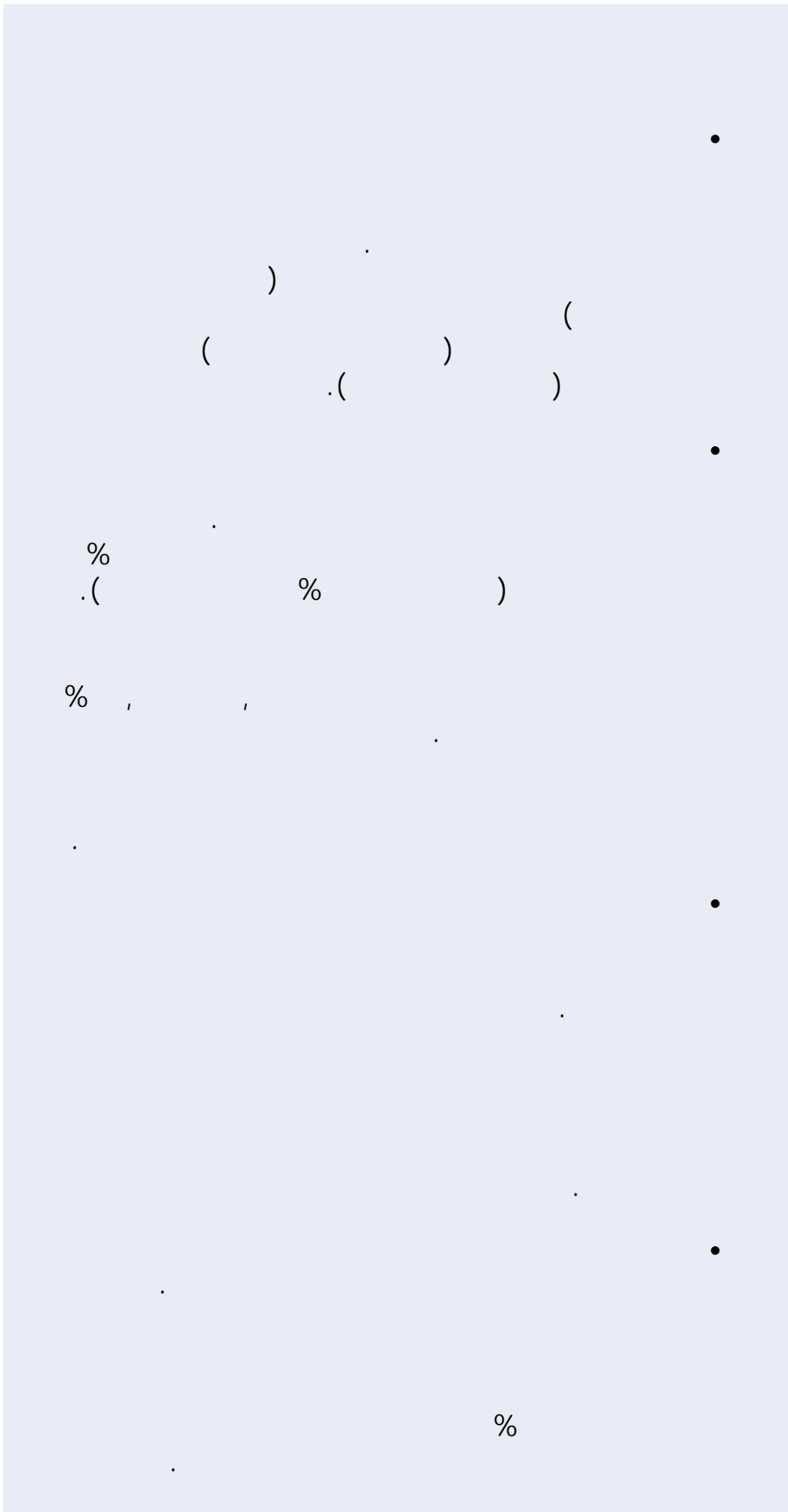
ISBN 978-92-2-022226-3 (print)
ISBN 978-92-2-022227-0 (web pdf)

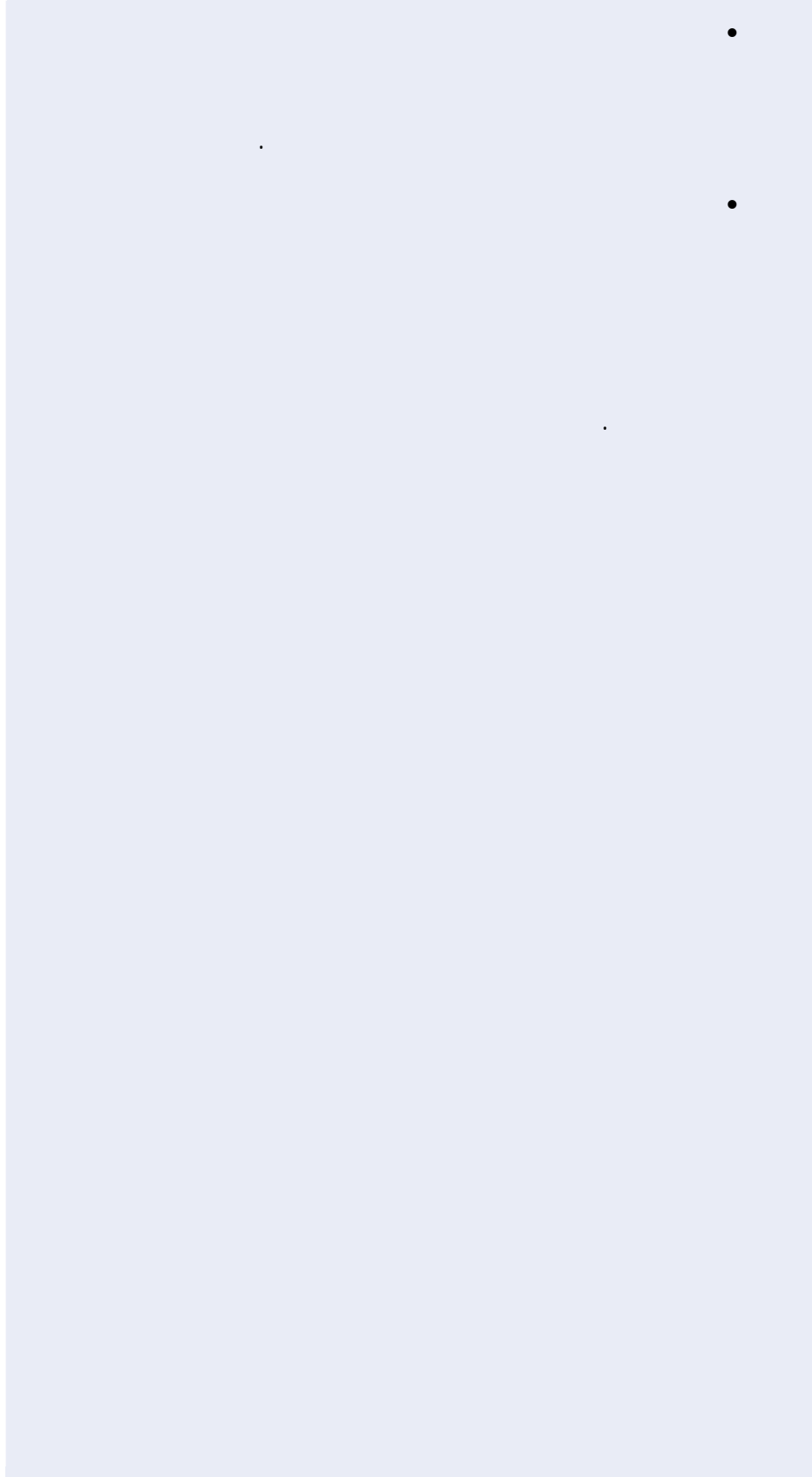
:
ILO Publications
International Labour Office
Ch – 1211, Geneva 22 – Switzerland

: pubvente@ilo.org :
www.ilo.org/publns

www.ilo.org.lb :

()





قائمة المحتويات

.....

١ مقدمة

٢ تأثيرات الأزمة المالية والاقتصادية على المنطقة العربية

.....

.....

.....

.....

.....

.....

.....

٢٧ الاستجابات الوطنية والتوصيات ذات الصلة بالسياسات

.....

.....

.....

.....

.....

٣٥ خلاصات

مقدمة

()

() :

()

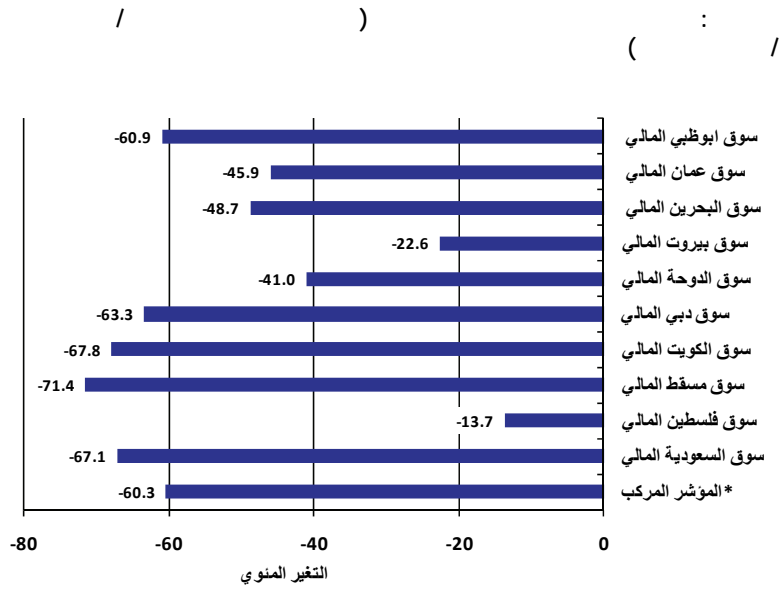
تأثيرات الأزمة المالية والاقتصادية على المنطقة العربية

%

/

.()

³ منظمة العمل الدولية: "مجموعة من السياسات العالمية لمعالجة الأزمة العالمية" (جنيف، ٢٠٠٨)؛ المعهد الدولي لدراسات العمل ومنظمة العمل الدولية: الأزمة المالية والاقتصادية: استجابة من منظور العمل اللائق (جنيف، المعهد الدولي لدراسات العمل، ٢٠٠٩).

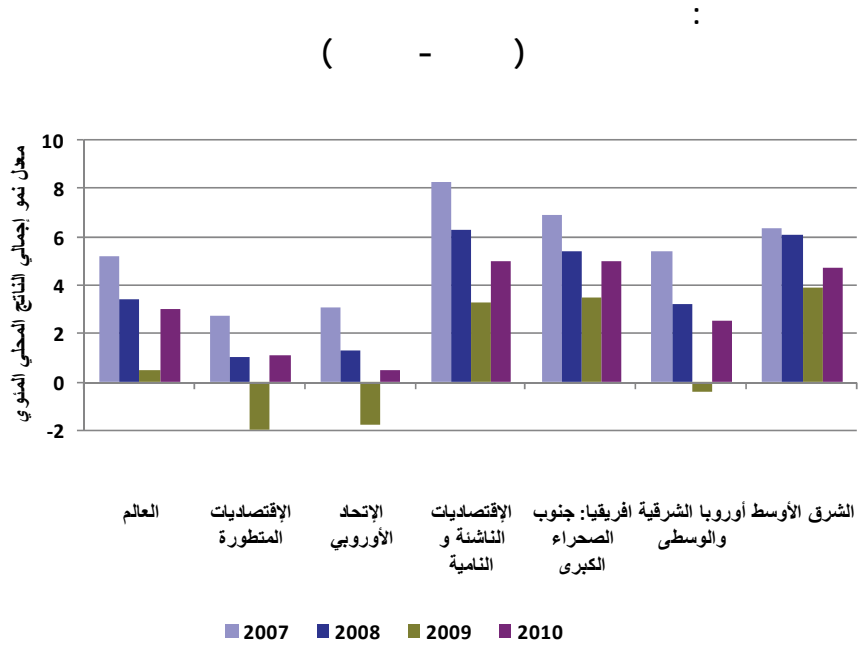


*

% ، % ، %
 . ()

% (%)

⁴ صندوق النقد الدولي يتوقع ثبات أسعار الصرف الفعلية على مستوياتها في ٨ كانون الأول/ديسمبر ٢٠٠٨ - ٥ كانون الثاني/يناير ٢٠٠٩ (صندوق النقد الدولي، تحديث للأفاق الاقتصادية العالمية، واشنطن العاصمة، كانون الثاني/يناير ٢٠٠٩).

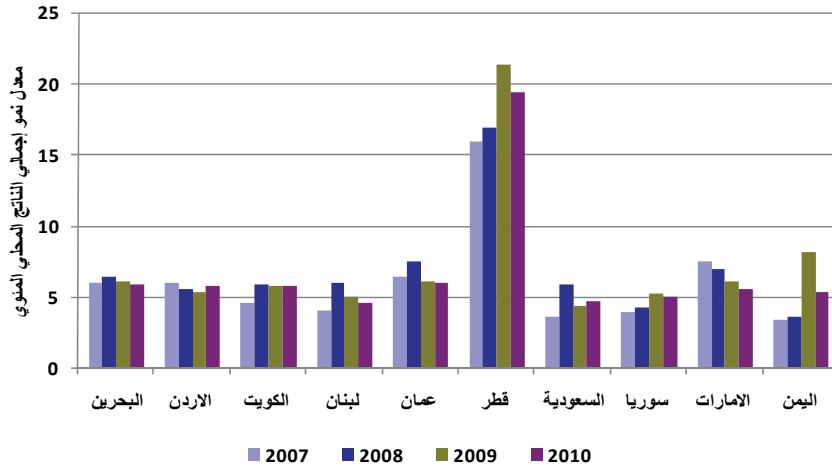


() .

%

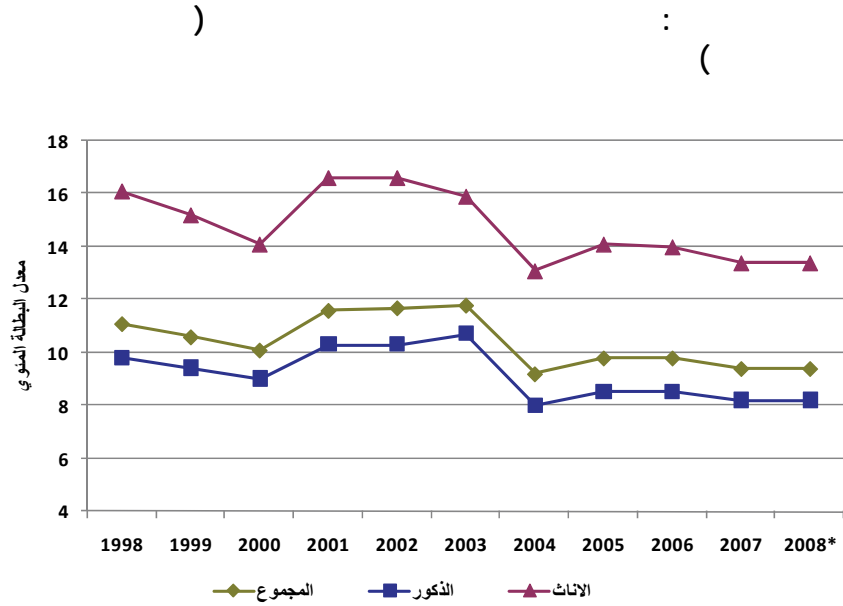
⁵ توقع إسقاطات صندوق النقد الدولي بشأن استمرار ثبات أسعار الصرف الفعلية على متوسط مستوياتها في ١٨ آب/أغسطس - ١٥ أيلول/سبتمبر ٢٠٠٨ (صندوق النقد الدولي، الآفاق الاقتصادية العالمية، واشنطن العاصمة، تشرين الأول/أكتوبر ٢٠٠٨). وقد تحسنت قيمة الدولار الأميركي منذ ذلك الوقت، ما قد يؤثر على هذه الإسقاطات.

(-)



/

البيانات المقدَّمة في الجدول أعلاه تُظهر أنَّ معدل نمو إجمالي الناتج المحلي المنوي في قطر كان أعلى من المعدلات في باقي البلدان العربية، وذلك في جميع السنوات من 2007 إلى 2010. كما أنَّ معدل نمو إجمالي الناتج المحلي المنوي في قطر كان أعلى من المعدلات في باقي البلدان العربية، وذلك في جميع السنوات من 2007 إلى 2010. كما أنَّ معدل نمو إجمالي الناتج المحلي المنوي في قطر كان أعلى من المعدلات في باقي البلدان العربية، وذلك في جميع السنوات من 2007 إلى 2010.



ملاحظة: أرقام العام ٢٠٠٨ هي تقديرات أولية.
المصدر: منظمة العمل الدولية، اتجاهات الاستخدام العالمية للمرأة، آذار/مارس ٢٠٠٩.

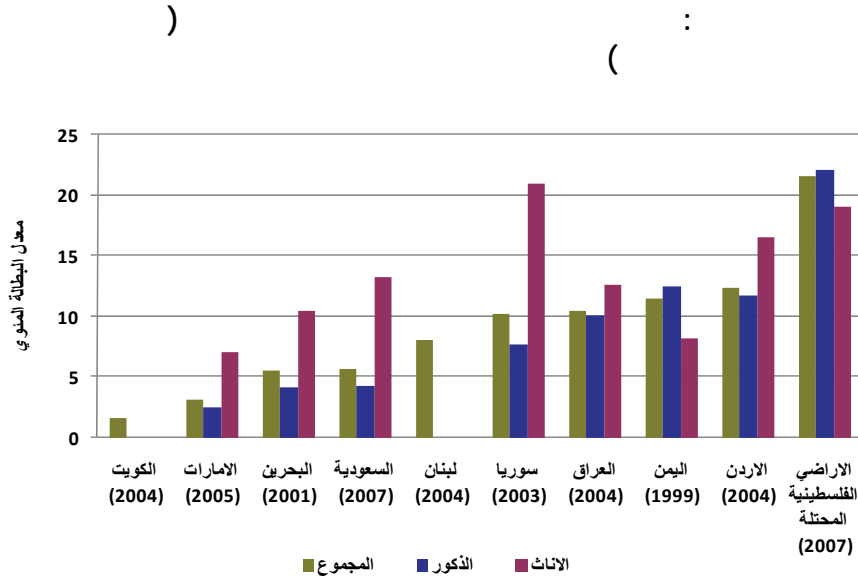
%

.(%) %

.()

.%

-()

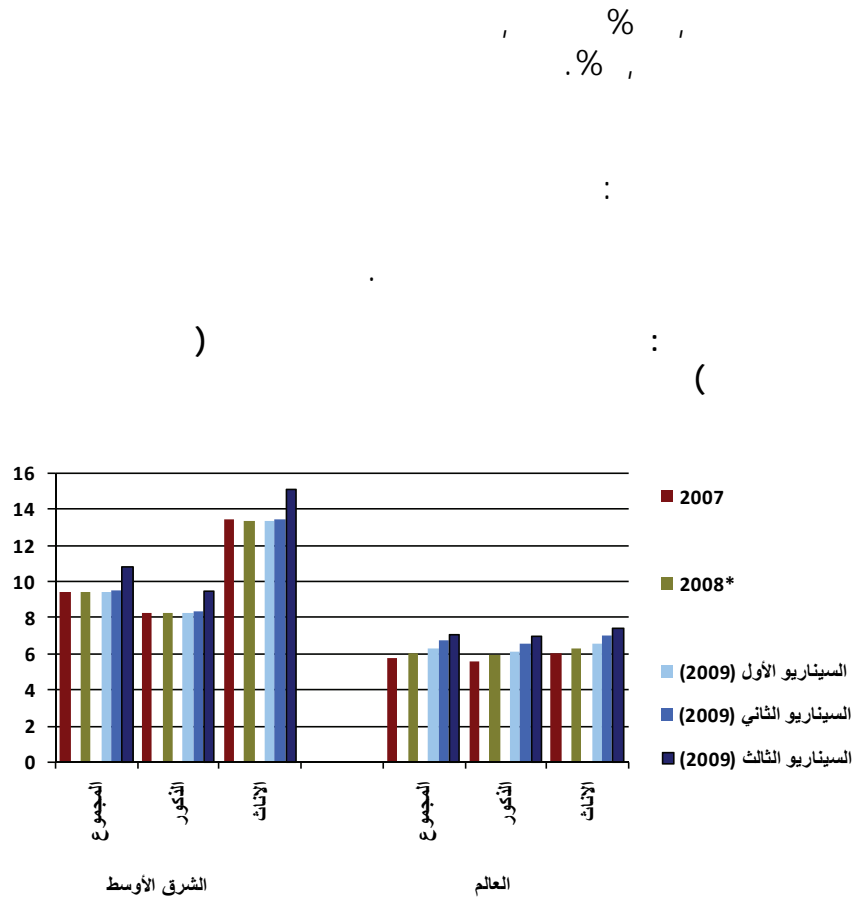


:

:

)

.(



:

:

:

.()

:

.()

:

()

%
.%

)

()

()

()

()

()

/ /
) / : :
(

/

()

()

)
(.

/

()

)

(

%

11

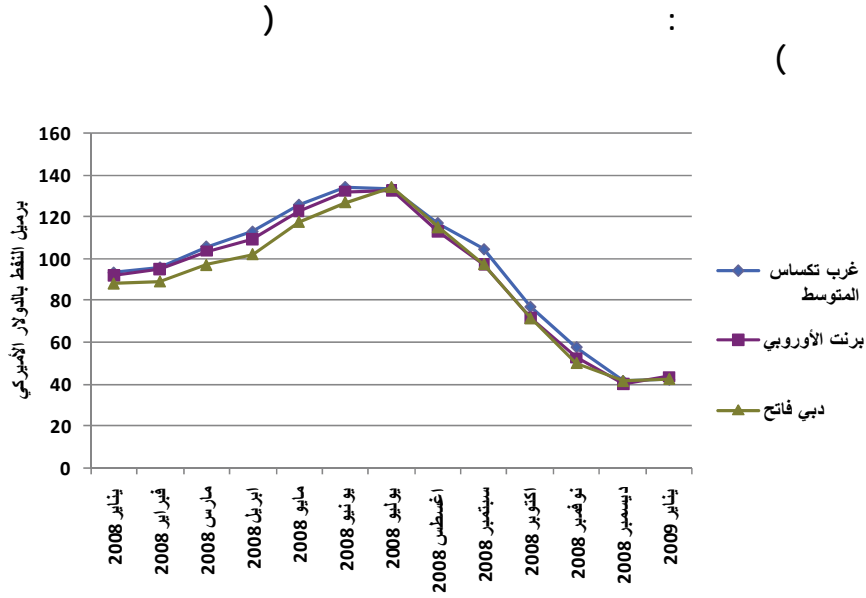
12

/

13

(واشنطن)

:
العاصمة، تشرين الأول/أكتوبر ٢٠٠٨).



14

15

%

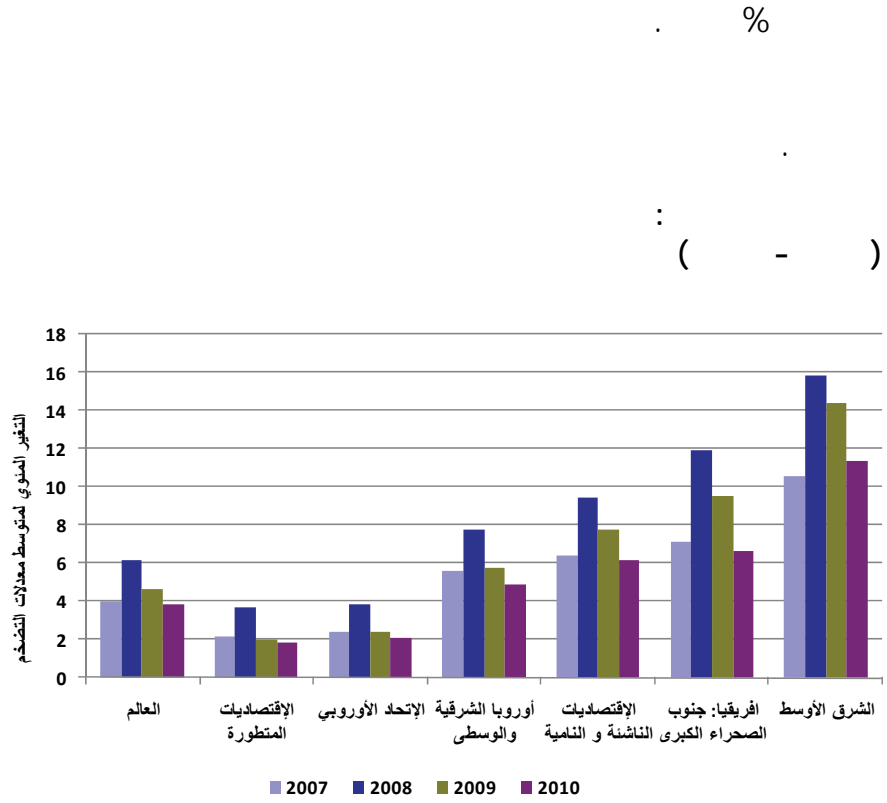
%,

:(

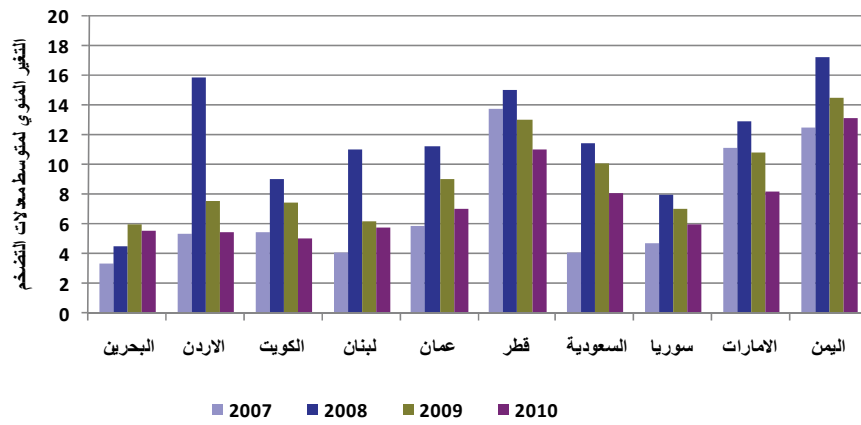
(

)

-



(-)



:

)

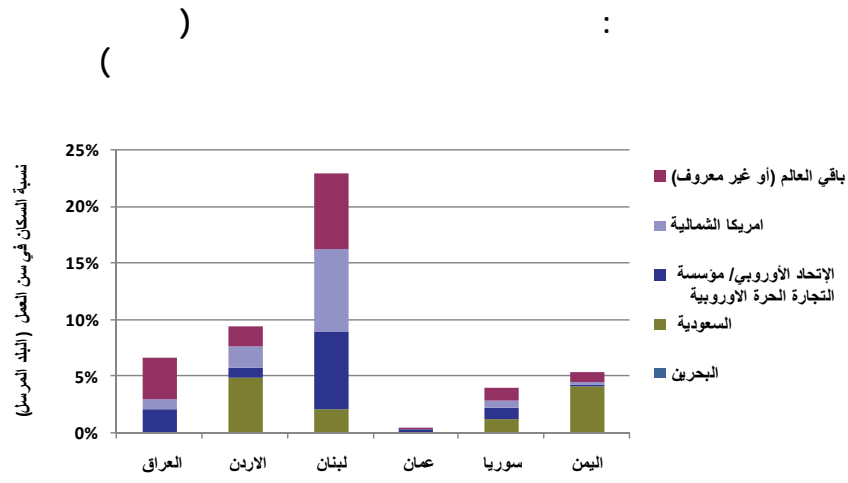
.(/

() %

(

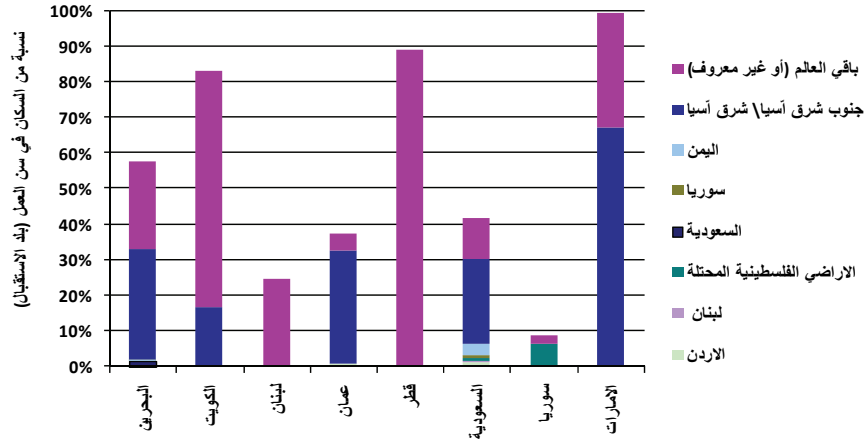
.()

%



:
:
(: . .)
(:)

() :

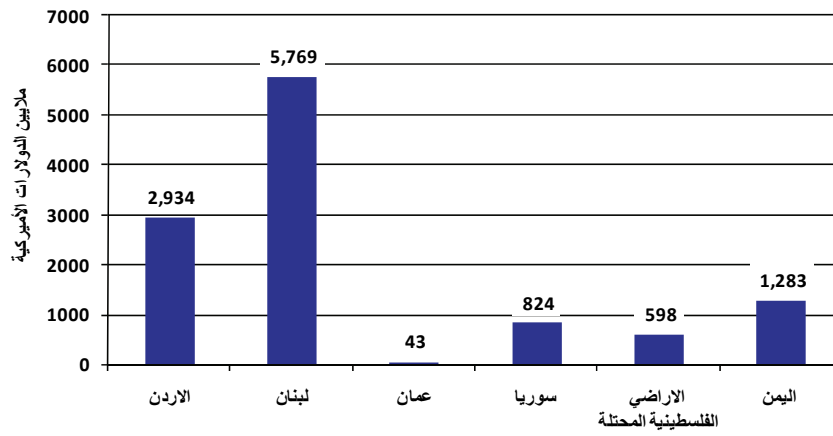


() :

) .(

:

(2007)



:

.()

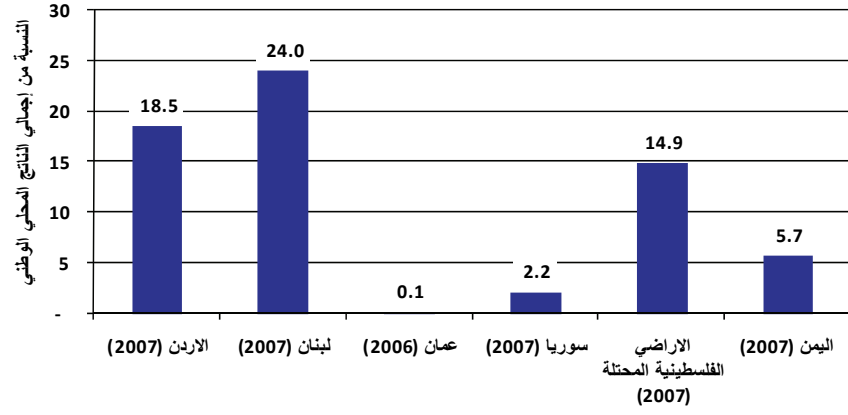
(%)

(%)

%

.(%)

:



:

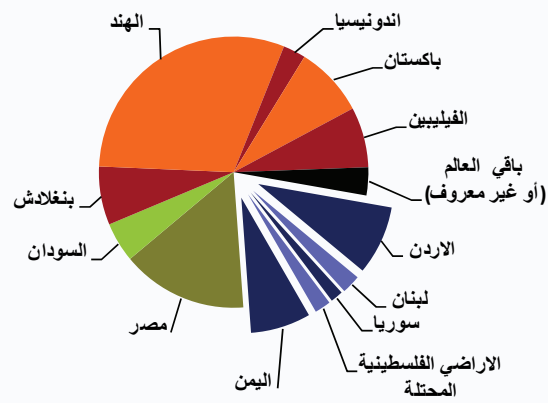
:

.

.()

:

(.)



:()

% ,

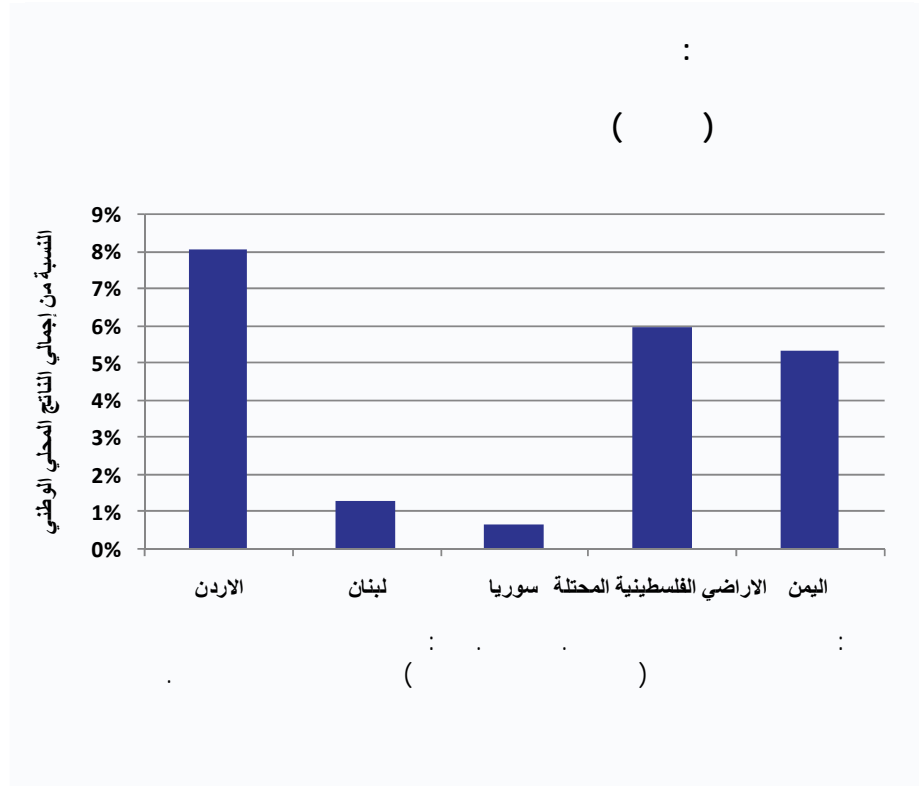
% ,

% ,

% ,

% ,

.()



%

%

% , ,

(: -) : 22

: - () : -

%

23

: () :
: ()

24

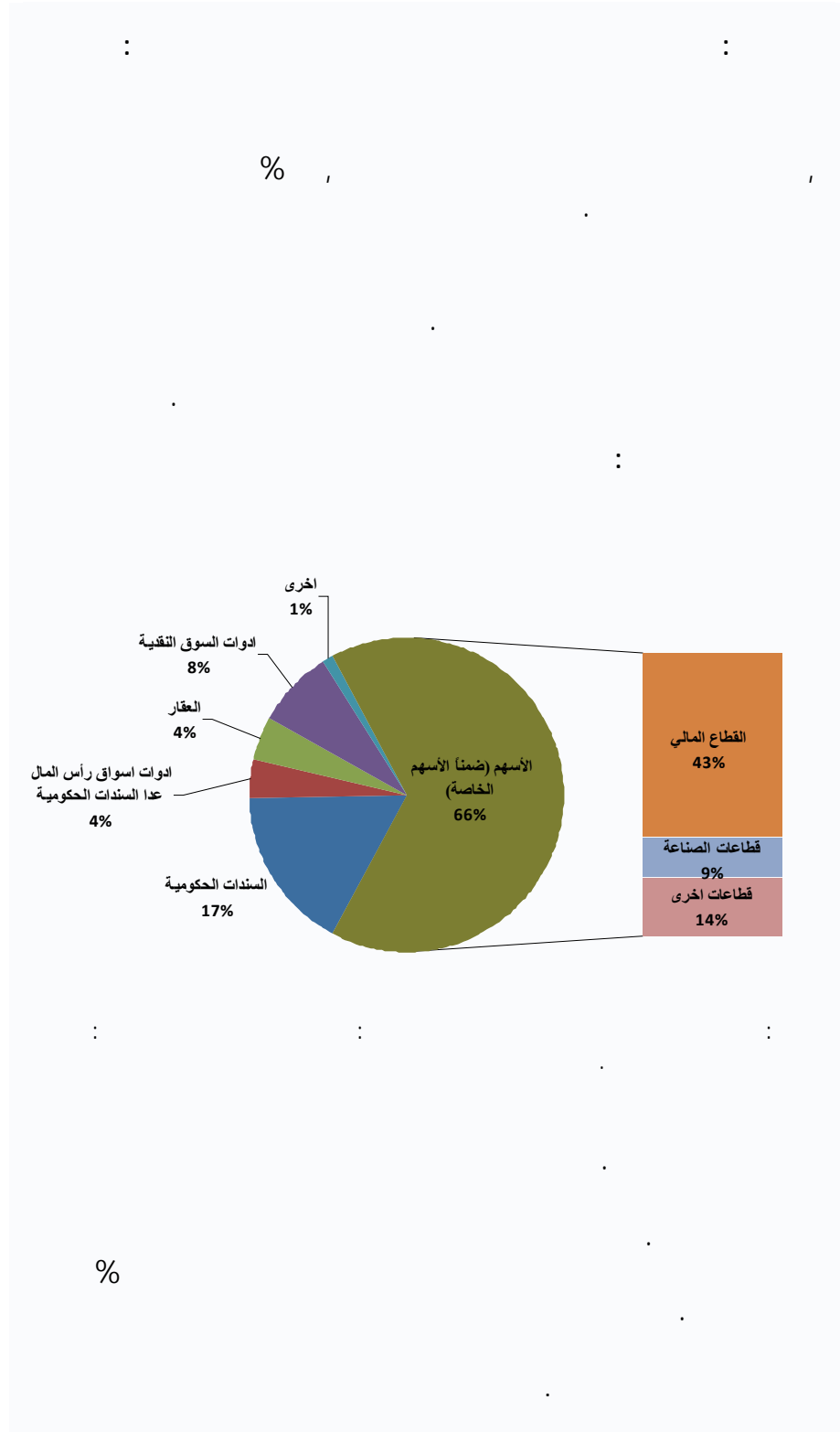
) : (

25

: : (

)

26



²⁷ راجع وحدة الاستثمارات في الضمان الاجتماعي: الجداول المالية - كانون الأول/ديسمبر ٢٠٠٨، (عمان، ٢٠٠٩).

/

()

: () :
: ()
: ()

.()

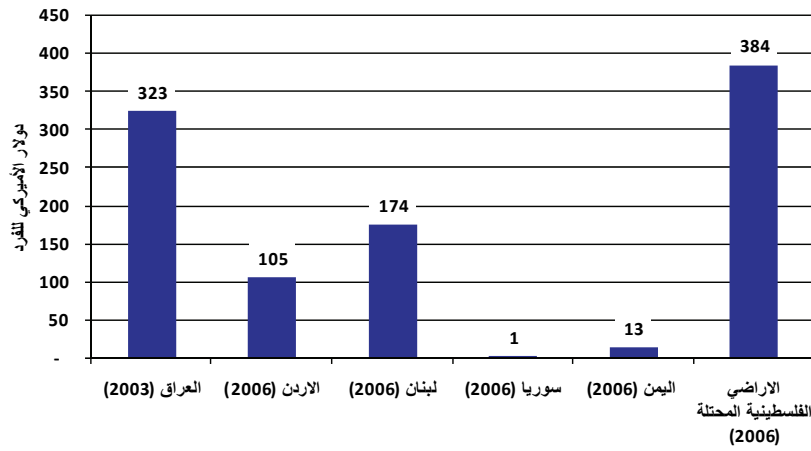
)

.(

)

:

(



:

.(:)

% ،

% ،

% ،

% ،

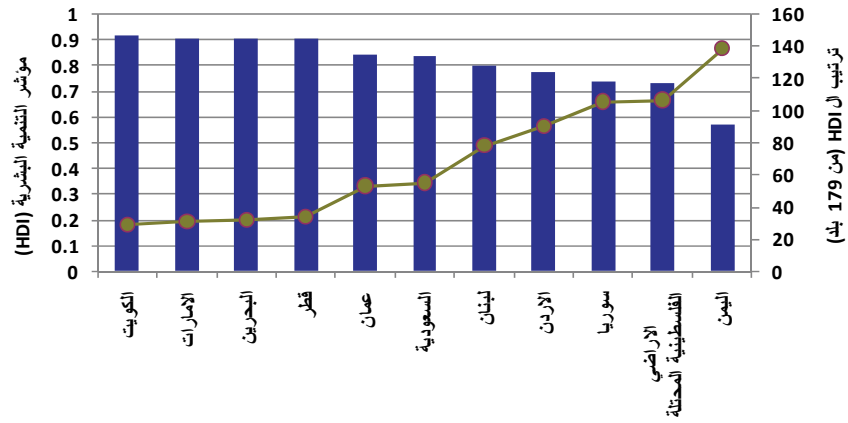
% ،

)

:

(

.%) % (



/

:

31

() : ()

32 حكومة اليمن : تقييم الفقر في اليمن ()
 : الفقر في الأراضي الفلسطينية المحتلة ٢٠٠٧، زمن التنمية (القدس،
 برنامج الأمم المتحدة للتنمية، ٢٠٠٧)

الاستجابات الوطنية والتوصيات ذات الصلة بالسياسات

()

³³ راجع منظمة العمل الدولية: رزمة سياسية شاملة لمعالجة الأزمة العالمية (جنيف، المعهد الدولي للدراسات العمالية، ٢٠٠٨).

³⁴ منظمة العمل الدولية: تقرير حول عالم العمل: تفاوت الدخل في عصر العولمة المالية (جنيف، المعهد الدولي للدراسات العمالية، ٢٠٠٨).

)

.(

/

/

)

.(

) ()
()
) ()
()
) ()
()
()

/

/

.()

)

:

:

36

- (

:

"

":

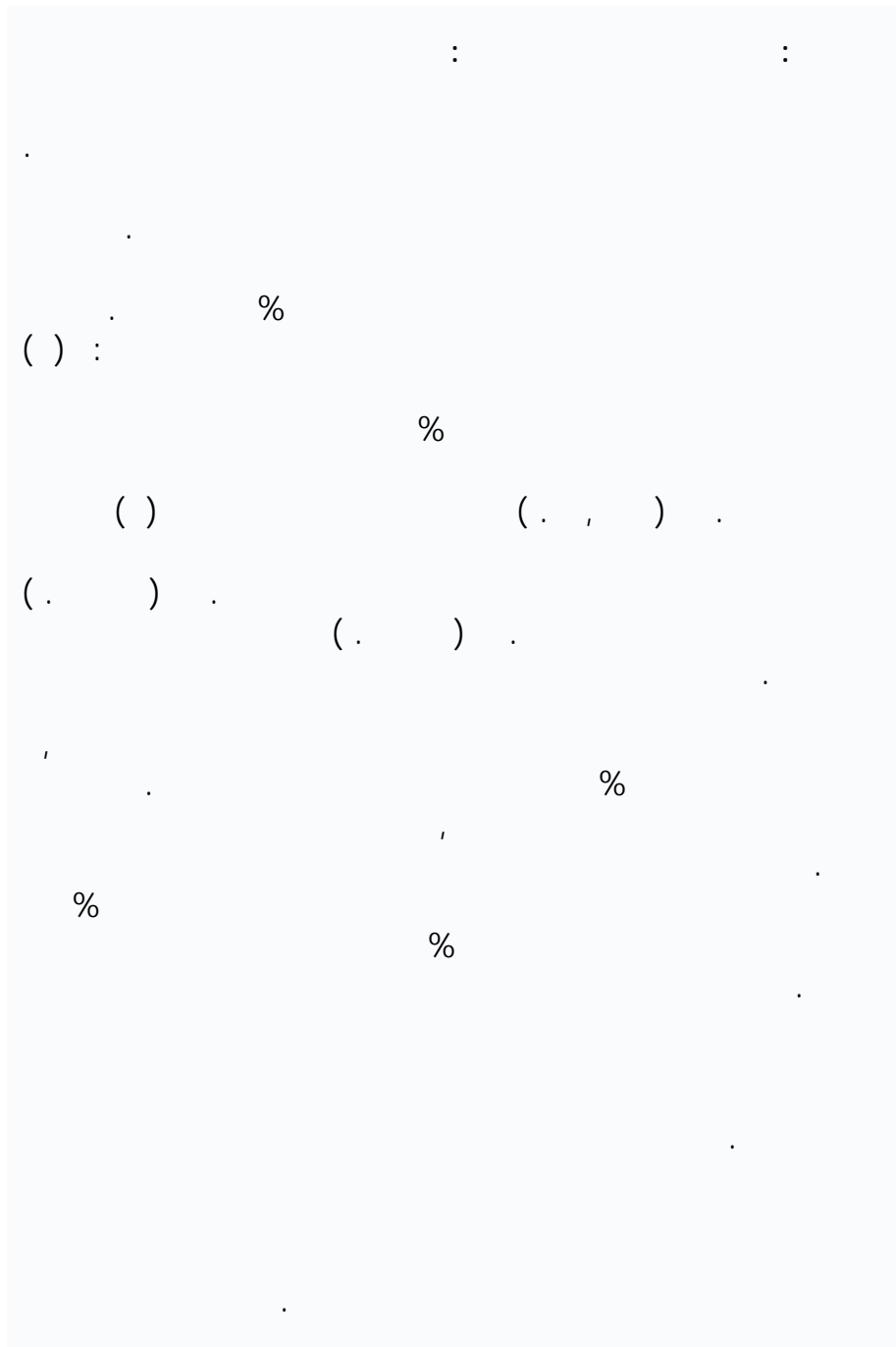
37

-

(

)

38



:() / -

" 40

/

:() :

)

.(

: . () :
.()

() / ()

⁴³ منظمة العمل الدولية: الضمان الاجتماعي للجميع: الاستثمار في التنمية الاقتصادية والاجتماعية الشاملة، موجز سياسات الضمان الاجتماعي ٧ (جنيف، ٢٠٠٨)؛
المعهد الدولي للدراسات العمالية، ()

⁴⁴ تقرير منظمة العمل الدولية: اجتماع ثلاثي أقاليمي بشأن مستقبل الضمان الاجتماعي في الدول العربية، عمان، ٦-٨ أيار/مايو ٢٠٠٨ (جنيف، ٢٠٠٨).

⁴⁵ تقع مسؤولية برامج التأمين الاجتماعي على عاتق وزارات العمل، والمال أو الخدمة المدنية والتأمين؛ أما برامج المساعدة الاجتماعية فتخضع لإشراف وزارات الشؤون الاجتماعية، فيما الرعاية الصحية هي من اختصاص وزارات الصحة، والمال، والتخطيط، والاقتصاد.

()

خلاصات

(/)